

ESPECIFICACIONES DEL PRODUCTO

Dimensiones	119mm x 68 mm x 32 mm (4.7" x 2.7" x 1.2")	
Peso	253 gramos (9 onzas)	
Principio de Medición	Técnica patentada oscilométrica con desinflado lineal	
Rangos de Medición	Sistólica	60 a 280 mmHg
	Diastólica	30 a 160 mmHg
	Pulso	30 a 180 bpm
Precisión de la Medida	Presión arterial: 3 mmHg promedio de la diferencia, 8mmHg desviación estándar Pulso: 3 bpm Conforme a la ANSI/AAMI SP-10:2002 y a la Sociedad Británica de Hipertensión; Grado: A/A	
Intervalos de Medición	Cuatro intervalos ajustables para períodos de 24 horas. Cada uno configurable en intervalos de 0, 10, 15, 20, 25, 30, 45, 60, 75, 90, 105 ó 120 minutos. Factor de aleatorización óptimo de hasta el $\pm 75\%$ dentro de los intervalos.	
Manguitos disponibles	EasyWear™ + Reutilizable y desechables estándar, tallas adulto grande y pequeña.	
Actigrafía	Registro de 3 ejes por medio de acelerómetro para mostrar y categorizar los ciclos actividad/descanso mediante el paquete software	
Memoria	Tecnología Flash de estado sólido Capacidad para 3000 mediciones de presión arterial y 7 días ininterrumpido de actigrafía	
Interface con el PC	USB	
Batería	Baterías Recargables, 2 x 1.2V AA NiMH Autonomía para 300 mediciones	
Software	Paquete de diagnóstico de hipertensión, para Microsoft® Windows® XP SP2 y Vista®	

CÓDIGO DE COMPONENTE DESCRIPCIÓN

001-2400-01	Sistema Ambulo 2400 Completo. Dispositivo MAPA, CD del programa, kit para la colocación (bolsa, correa para el hombro y tubo de extensión), 3 manguitos reutilizable (talla pequeña, normal y grande, para adultos), manguitos EasyWear™, Guía del Usuario con apartado de inicio rápido, 2 baterías NiMH AA, hojas del diario del paciente (25), 1 año de garantía por parte del fabricante.
900-0001-01	Garantía Ampliada: Esta opción amplía la garantía del fabricante de 1 año a 2 años
900-0002-01	Plan de Protección por Daños: Protege el sistema contra cualquier tipo de daño que pueda ocurrirle, sin incluir robo, durante el primer año
900-0003-01	Paquete de Servicio Premium: amplía la garantía del fabricante de 1 a 2 años, e incluye 2 años completos del Plan de Protección por Daños



Tiba Medical, Inc.

2701 NW Vaughn St., Suite 470
Portland, OR 97210, U.S.A.

Llame gratis US & Canada

Teléfono/Fax: 1.800.985.8422
Teléfono Directo: 1.503.222.1500

Email: info@tibamedical.com

Web: www.tibamedical.com

Fabricado en USA

© 2008, Tiba Medical, Inc.
Todos los derechos reservados.



Ambulo™ 2400

Sistema de monitorización ambulatoria de presión arterial - 24 horas



INNOVACIÓN, PRECISIÓN Y FIABILIDAD

Diagnostique y Controle a sus Pacientes Hipertensos

¿Le resulta complicado controlar a sus pacientes hipertensos? No más problemas. El Ambulo 2400 es la solución completa, ofreciéndole las herramientas necesarias para diagnosticar de forma precisa y fiable.

El sistema de Monitorización Ambulatoria de Presión Arterial (MAPA) Ambulo 2400 le ofrece innovación, precisión y fiabilidad de última tecnología en un dispositivo atractivo y fácil de usar. Es ligero, cómodo, y no interfiere con las actividades cotidianas. Las medidas de presión arterial de 24 horas le ofrecen una imagen completa de la presión arterial de cada paciente a lo largo del ciclo circadiano. La actigrafía incluida hace un seguimiento del nivel de actividad durante el período de estudio y permite la determinación automática de los ciclos actividad/descanso.



Ventajas de la MAPA frente a los Métodos Tradicionales

	Presión arterial en el domicilio	Presión arterial en la consulta	Ambulo 2400 MAPA
Evaluación de la hipertensión de bata blanca	Limitada	No	Si
Determinación de la presión arterial verdadera o promedio	Si	No	Si
Identificación del ciclo circadiano	No	No	Si
Identificación de patrones nocturnos	No	No	Si
Medida de picos matinales	Limitada	No	Si
Variabilidad de la presión arterial	Limitada	No	Si
Medida de la respuesta a tratamientos antihipertensivos	Si	Limitada	Si
Determinación de la dependencia temporal de los efectos de la administración de tratamientos	Si	No	Si
Correlación entre la actividad del paciente y el perfil de presión arterial	No	No	Si
Precisión de los datos registrados	Limitada	No	Si

SOLUCIÓN VERDADERAMENTE ASEQUIBLE

Tecnología y prestaciones avanzadas a un precio muy competitivo

TECNOLOGÍA FIABLE

Tecnología oscilométrica patentada que incluye un potente paquete software (plataformas Windows ©) para tareas de configuración, recogida y análisis de datos, y documentación

ALTA PRECISIÓN

Validado según los protocolos de la Sociedad Británica de Hipertensión y el AAMI SP-10

ACTIGRAFÍA INCORPORADA

Determinación automática de ciclos actividad/descanso, basado en tecnología patentada que reduce la incomodidad de tener que recurrir a diarios, y permite la sincronización de estudios del tipo antes/después en el análisis clínico posterior

LA COMODIDAD DEL PACIENTE ES CLAVE

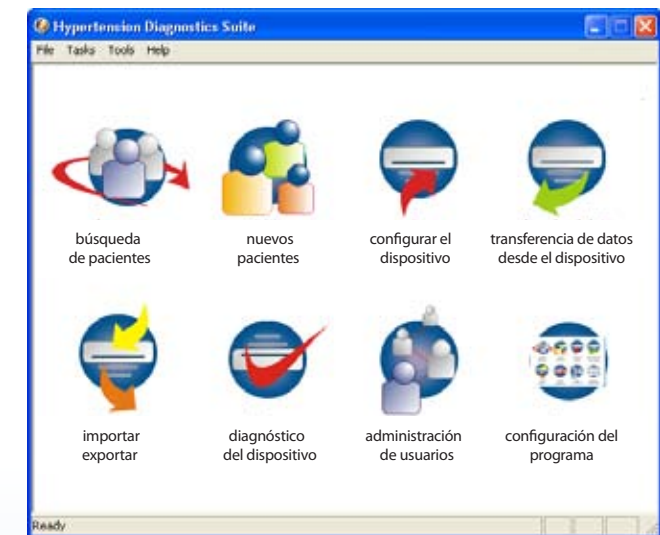
Es compacto, ligero, silencioso, de cómodo manejo. Incrementa el cumplimiento y cooperación del paciente dando lugar a resultados detallados y fiables. El manguito EasyWear™ permite que el dispositivo sea portado directamente sobre las brazo, eliminando posibles obstrucciones

FÁCIL DE USAR

Rápido, fácil colocación y obtención de datos; potentes herramientas de análisis sin renunciar a la simplicidad

LÍDER EN SERVICIO Y SOPORTE

Garantía del fabricante de 1 ó 2 años. Soporte técnico de por vida. Personal altamente capacitado al servicio de nuestros clientes.



Software Potente e Intuitivo

- Programación del dispositivo, incluyendo la "Configuración Con Un Sólo Click", tests y calibración
- Descarga de las medidas
- Seguimiento de medicamentos para cada paciente y estudio
- Visualización de gráficos, estadísticas y generación de resúmenes o informes detallados
- Comparación de estudios para evaluar la evolución, incluyendo la sincronización automática de patrones de actividad/descanso
- Importación/exportación de datos usando el estándar XML
- Generación de informes PDF para aplicaciones EMR/HER
- Cumple con el HIPAA

Recomendaciones MAPA y Códigos de Facturación en Práctica Clínica

Código CPT: **93784**

Rango de Reembolso del Medicare : **\$52 - \$98**

Indicación	JNC-7	WHO-ISH
Hipertensión de bata blanca*	•	•
Hipertensión lábil	•	•
Hipertensión refractaria	•	•
Episodios hipotensos	•	•
Hipertensión postural	•	No
JNC-7:	Séptimo Informe de la Comisión Mixta Nacional en Prevención, Detección, Evaluación y Tratamiento de la Hipertensión.	
WHO-ISH:	Informe sobre el control de la hipertensión de la Organización Mundial de la Salud (WHO)/ Sociedad Internacional de la Hipertensión (ISH).	

* Reembolsable en los Estados Unidos por Centros para Servicios Medicare y Medicaid. Proveedores particulares o privados reembolsan en otros casos. Contáctenos para una completa información acerca de la facturación y reembolso.